

PERSONE CON MALATTIE CRONICHE AD ALTO RISCHIO

CHI E COME VACCINARSI

SONO UNA PERSONA CONSIDERATA AD ALTO RISCHIO?



Si definiscono “persone con malattie croniche ad alto rischio” tutte le persone con:

- malattie cardiache gravi che limitano in maniera importante le attività quotidiane
- malattie polmonari che riducono la capacità respiratoria in modo permanente
- cirrosi epatica
- malattie renali gravi
- diabete con complicazione
- obesità con indice di massa corporea $\geq 35 \text{ Kg/m}^2$
- deficit significativi del sistema immunitario

Maggiori dettagli sono indicati sul certificato medico (scaricabile dal sito www.ti.ch/vaccinazione) che deve essere firmato dal proprio medico curante.

COME ANNUNCIARSI PER LA VACCINAZIONE

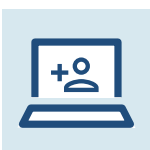
1. Verifica con il proprio medico curante



Verificare con il proprio medico curante di far parte delle persone ad alto rischio e verificare se offre la possibilità di una vaccinazione nel suo studio medico. Se ciò non dovesse essere il caso, è necessario farsi compilare lo specifico certificato medico. Il certificato deve essere conservato e presentato al momento della vaccinazione.

2. Prenotare la vaccinazione

Le persone con malattie croniche ad alto rischio hanno a disposizione due modalità per farsi vaccinare.



Vaccinazione in uno dei Centri cantonali (Giubiasco, Locarno, Lugano, Mendrisio)

Per iscriversi ed accedere a uno dei Centri sarà necessario essere in possesso dello specifico certificato medico compilato e firmato. La prenotazione avverrà tramite la piattaforma online sulla pagina web www.ti.ch/vaccinazione.



Vaccinazione in uno studio medico

La vaccinazione avverrà solo in alcuni studi medici. Gli appuntamenti verranno fissati a seconda della disponibilità di vaccino.



Maggiori informazioni: www.ti.ch/vaccinazione

Per supporto: **numero verde cantonale 0800 128 128**